

screen 5%



PRO
series

nevaluz[®]
collections

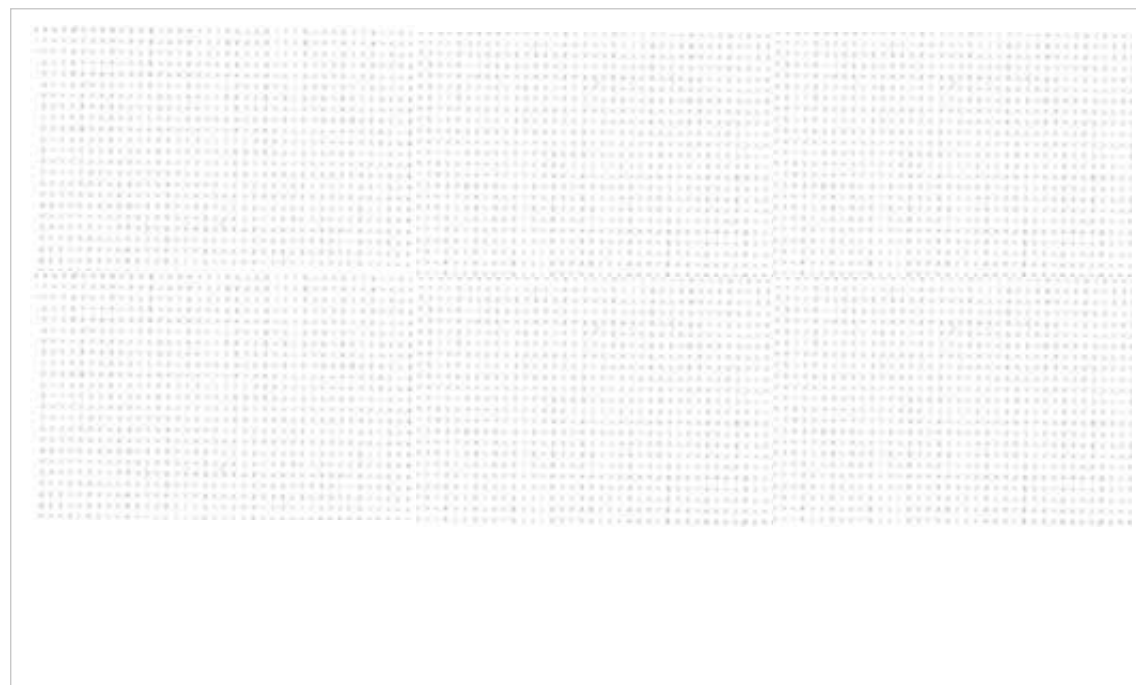
screen[★]Star



estore**rollable** / panel**japonés**
roller**blinds** / panel**track**

nevaluz collections | screenStar

Ancho | Width { 250 · **12336916**
300 · **12340916**
blanco | white



250 · **12336991**
300 · **12340991**
blanco / lino | white / linen



250 · **12336115**
300 · **12340115**
beige



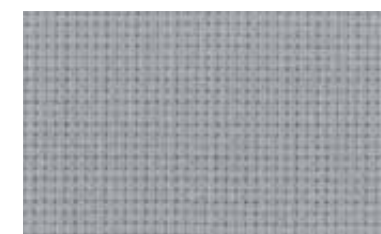
250 · **12336992**
300 · **12340992**
blanco / gris | white / grey



250 · **12336993**
300 · **12340993**
blanco / gris oscuro | white / dark grey



250 · **12336740**
300 · **12340740**
gris | grey



250 · **12336746**
300 · **12340746**
gris oscuro | dark grey



250 · **12336994**
300 · **12340994**
negro / gris | black / grey



250 · **12336911**
300 · **12340911**
negro | black



Datos técnicos Technical info

Peso 415 g/m² ± 5 %
Weight 415 g/m² ± 5 %

Ancho 250 y 300 cm
Width 250 and 300 cm

25 % Polyester
75 % PVC Eco

Factor de Apertura 5 %
Openness Factor 5 %

Esesor 0,54 mm ± 5 %
Thickness 0,54 mm ± 5 %

Resistencia al rasgado (daN)
urdimbre 6.6 - trama 7.5
Tearing strenght (daN)
warp 6.6 - weft 7.5

Termosoldable
Thermo welding

Número de hilos (2,54 cm²)
Urdimbre 49 - Trama 48
Fabric count (1 sq. inch)
Warp 49 - Weft 48

Resistente al fuego
Fire resistance
Class 1 (UNE-EN 13773:2003)
FR (NFPA701:2010)
M1 (NF P 92-512)
B1,B2 (DIN 4102)
type B (BS 5867)

Resistencia del color
7-8 escala de azules
Colour fastness
7-8 scale of blue

Ts : Transmisión solar / Solar trans.
Col. claros / Light colors : 16 - 20 %
Col. oscuros / Dark colors : 5 - 11 %
Rs : Reflexión solar / Solar reflection
Col. claros / Light colors : 50 - 66 %
Col. oscuros / Dark colors : 5 - 40 %
As : Absorción solar / Solar absorption
Col. claros / Light colors : 14 - 33 %
Col. oscuros / Dark colors : 49 - 90 %
Tv : Transmisión luz / Light trans.
Col. claros / Light colors : 11 - 12 %
Col. oscuros / Dark colors : 6 - 8 %

Servicio de Corte a medida
Ya no necesita comprar rollos completos para disponer de nuestra colección de tejidos.

Fabric Cut to measure service
No longer need to purchase full rolls to have our collection of fabrics.

Medio Ambiente:
Environment:
OEKO-TEX 100
GREENGUARD Children & schools

Resistencia a la tensión(daN / 5 cm)
urdimbre 160 - trama 180
Tensile strenght (daN / 5 cm)
warp 160 - weft 180

Limpiar con agua jabonosa
Clean with soapy water

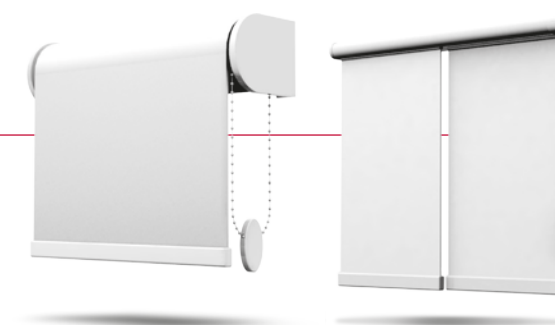
Mejor opción Best choice

CONTRACT

Especialmente recomendado, por sus características ignífugas y excelente resistencia, para instalar en el sector de la hostelería y espacios de gran concurrencia: Hoteles, Restaurantes, Puntos de atención al público, Bibliotecas, Espacios sociales y culturales, Centros sanitarios, Teatros, Auditorios, etc.

CONTRACT

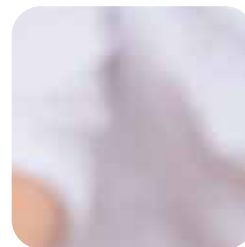
Especialmente recommended, for its fire-retardant and excellent resistance characteristics, for installing in the hotel and catering industry and spaces of great concurrence: Hotels, Restaurants, Front office, Libraries, Social and Cultural areas, health centers, Theaters, Auditoriums, etc.



estore**enrollable** / panel**japonés**
roller**blinds** / panel**track**

nevaluz
collections

screen★**Star**



screen Star es un producto **nevaluz**[®]
screen Star is a product of *nevaluz*[®]

nevaluz[®]

www.nevaluz.com

Sevilla

Polig. Ind. Maza y Marín,
nave 16. 41400 Écija (Sevilla)

Tlf. 955 90 53 30 / 90

Fax. 955 90 31 11

info@nevaluz.com



Valencia

Travesía del Bovalar, 70
Pol. Ind. El Bovalar.
46970 Alaquàs (Valencia)

Tlf. 902 808 251

Fax. 955 074 573

nevaluzvalencia@nevaluz.com

México

Avenida Araucarias lote
28 manzana XVIII, entre
Av. Las Torres y Araucarias
en la Ciudad Industrial
Bruno Pagliai en Tejería,
Veracruz 91697 (México)

Tlf. 01 (229) 981 18 80

Fax: 01 (229) 981 18 86

nevaluzmexico@nevaluz.com

Perú

Centro Logístico Portada
de Lurín, Almacén F-18.
Autopista Panamericana Sur, km 38.
Punta Hermosa, Lima(Perú)

Tlf. 00 (511) 634 67 00

Tlf. 00 (511) 634 67 01

nevaluz@nevaluz.com.pe



síguenos en



Escanea los QR
para guardar
directamente
nuestros datos
en tu smartphone

