

# TOUCH 5%



blanco  
white  
300-5% **12258401**  
250-5% **12231401**



crema  
cream  
300-5% **12258402**  
250-5% **12231402**



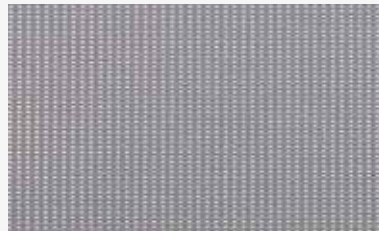
beige  
beige  
300-5% **12258448**  
250-5% **12231448**



camel  
camel  
300-5% **12258415**  
250-5% **12231415**



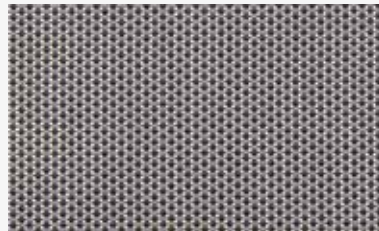
blanco/gris  
white grey  
300-5% **12258403**  
250-5% **12231403**



gris medio  
medium gray  
300-5% **12258414**  
250-5% **12231414**



gris oscuro  
dark gray  
300-5% **12258406**  
250-5% **12231406**



grafito  
graphite  
300-5% **12258405**  
250-5% **12231405**



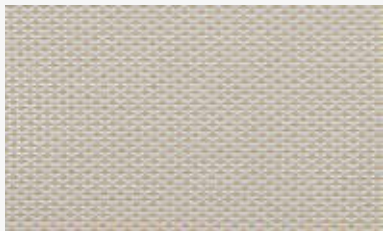
negro  
black  
300-5% **12258407**  
250-5% **12231407**



chocolate  
chocolate  
300-5% **12258408**

Características técnicas	Technical characteristic	Caractéristiques technique	Caratteristiche tecniche	Características técnicas	خصائص تقنية
<b>Peso / Weight / Poids / Peso / Peso / وزن</b>	<b>405 g/m<sup>2</sup> ±5 %</b>			<b>Medio ambiente / Environment</b> Environnement / Medio ambiente Ambiente / بيئة	<b>OEKO-TEX 100</b>
<b>Ancho / Width / Largeur</b> Largura / Larghezza / عرض	<b>250 - 300 cm</b> ver muestras			<b>Imprimible / Printable / Imprimable</b> Imprimível / Stampabile	<b>HP Latex</b> printer tested
<b>Espesor / Thickness / Épaisseur</b> Espessura / Spessore / سماكة	<b>0,58 mm ±5 %</b>			<b>Resistencia a la luz / Light fastness</b> Résistance à la lumière / Resistência à luz Resistenza alla luce / مقاومة الضوء	<b>AATCC 16-2003</b> <b>Class 4.5</b> After 80 AFU
<b>Largo del rollo / Roll length / Longueur du rouleau</b> Comprimento do rolo / Lunghezza del rotolo / طول اللفة	<b>27 m ±5 %</b>			<b>UV-A Factor</b> <b>UV-B Factor</b>	<b>93,59 %</b> <b>95,28 %</b>
<b>Composición / Composition / Composition</b> Composição / Composizione / التركيبة	<b>70% PVC</b> <b>30% polyester</b>			<b>Resistencia a la tensión</b> Tensile strength Résistance à la traction Resistência à tração Resistenza alla trazione قوة الشد	<b>Urdimbre / Warp</b> Chaîne / Urdidura <b>Trama / Weft</b> Trame / Trama
<b>Resistente al fuego / Fire resistance</b> Résistance au feu / Resistência ao fogo Resistente al fuoco / مقاوم النار	<b>FR NFPA701(USA)</b> <b>M1 - CLASE 1</b> UNE-EN 13773:2003				<b>329 daN/5 cm</b> <b>410 daN/5 cm</b>
<b>Factor de Apertura / Openness Factor</b> Facteur d'ouverture / Fator de Abertura Fattore di apertura / عامل الانفتاح	<b>1%</b>				
<b>Urdimbre / Warp / Chaîne / Urdidura / Ordito</b> <b>Trama / Weft / Trame / Trama / Trama</b>	<b>48</b> <b>48</b>				

# TOUCH 5%



melocotón  
peach  
300-5% **12258421**



cappuccino  
cappuccino  
300-5% **12258443**



azul  
blue  
300-5% **12258425**



Reflexión solar (Rs)  
Transmisión solar (Ts)  
Transmisión de la luz (Tv)  
Solar reflection (Rs)  
Solar transmission (Ts)  
Light transmission (Tv)  
Réflexion solaire (Rs)  
Transmission solaire (Ts)  
Trans, lumineuse (Tv)  
Reflexão solar (Rs)  
Transmissão solar (Ts)  
Transmissão de luz (Tv)  
Riflessione solare (Rs)  
Trasmissione solare (Ts)  
Trasmissione della luce (Tv)  
الانعكاس الشمسي (RS)  
النقل الشمسي (TS)  
انتقال الضوء (TV)

Col. claros **Rs: 50-55%**  
Light colours **Ts: 15-20%**  
Couleurs claires **Tv: 13-20%**  
Cores claras  
Colori chiari  
الألوان الفاتحة  
Col. oscuros **Rs: 06-30%**  
Dark colours **Ts: 07-14%**  
Couleurs foncées **Tv: 09-15%**  
Cores escuras  
Colori scuri  
الألوان الداكنة